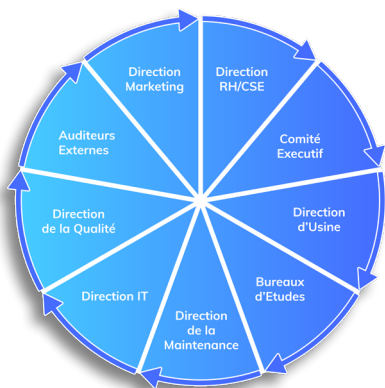


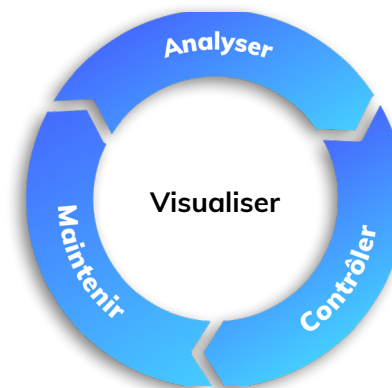
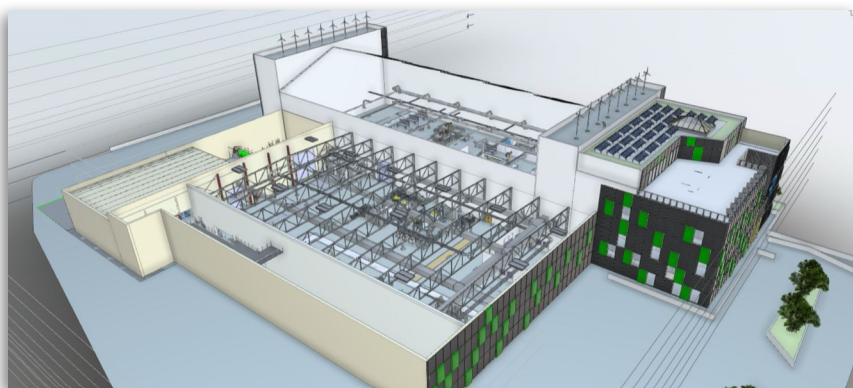


Jumeau Numérique Industriel

Le jumeau numérique (Digital Twin) permet de simuler en 3D le fonctionnement de vos équipements industriels, d'optimiser vos processus de gestion et d'accroître l'agilité et la performance de votre usine. Vous pourrez ainsi exploiter votre jumeau numérique comme outil de simulation et d'émulation du fonctionnement global de votre usine.



Le jumeau numérique est avant tout la collecte d'un ensemble de données qui serviront les différents services de l'entreprise afin de la rendre plus agile.



Bénéfices & Enjeux

Anticipation des changements

Les études capacitaires réalisées grâce au jumeau numérique permettent d'anticiper la modification d'un processus de production.

Conception de produits

Les prototypes virtuels issus de la phase de conception seront ajustés dans le but de tester différentes simulations avant d'investir dans un PoC ou prototype solide. Vos coûts et les temps de fabrication seront donc optimisés.

Optimisation des processus

Grâce à l'IoT, les capteurs au sein de votre chaîne de fabrication seront utilisés pour créer un jumeau numérique du processus global. Ainsi, vous pourrez mieux analyser vos données et optimiser votre production.

Gestion de la chaîne d'approvisionnement

Une bonne analyse des indicateurs de performances est essentielle. Il peut s'agir de la performance de l'emballage, de la gestion de la flotte ou encore de l'efficacité des itinéraires. Le jumeau numérique est dans ce cas indispensable pour optimiser la traçabilité en temps réel et analyser les itinéraires de distribution.



Maintenance prédictive

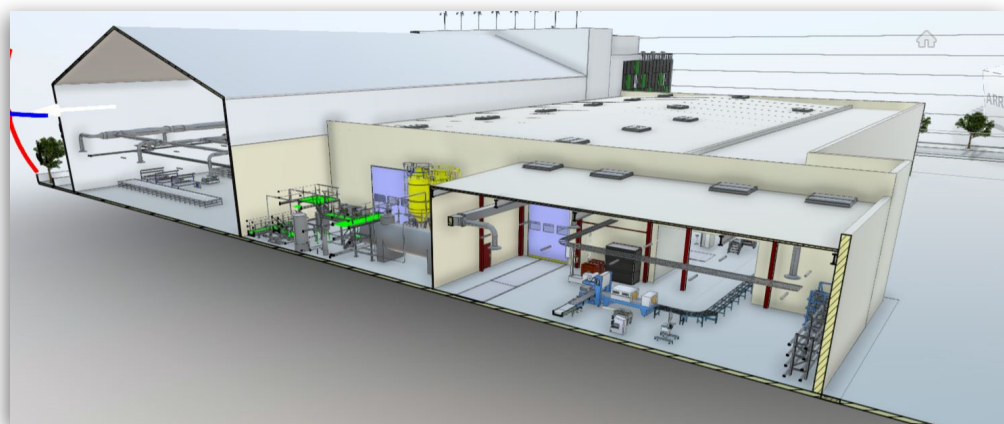
Elle est indispensable pour une bonne gestion de sa production et de sa performance. Le jumeau numérique permet dans ce cas d'anticiper et d'identifier les défaillances systèmes indiquant la nécessité de réparations ou de maintenance préventive avant qu'un problème trop important ne survienne. Il aide également à optimiser les niveaux de charge, l'étalonnage des outils, le suivi de la performance, etc...

Gestion de la qualité

Au cours de la production, l'analyse des données issues des capteurs IoT est essentielle. Ses données concourent à obtenir une qualité optimale et diminuent les déchets. Vous pourrez ainsi modéliser chaque étape du processus de production. De nombreux critères peuvent être utilisés afin de mettre en place ou d'améliorer le processus qualité.

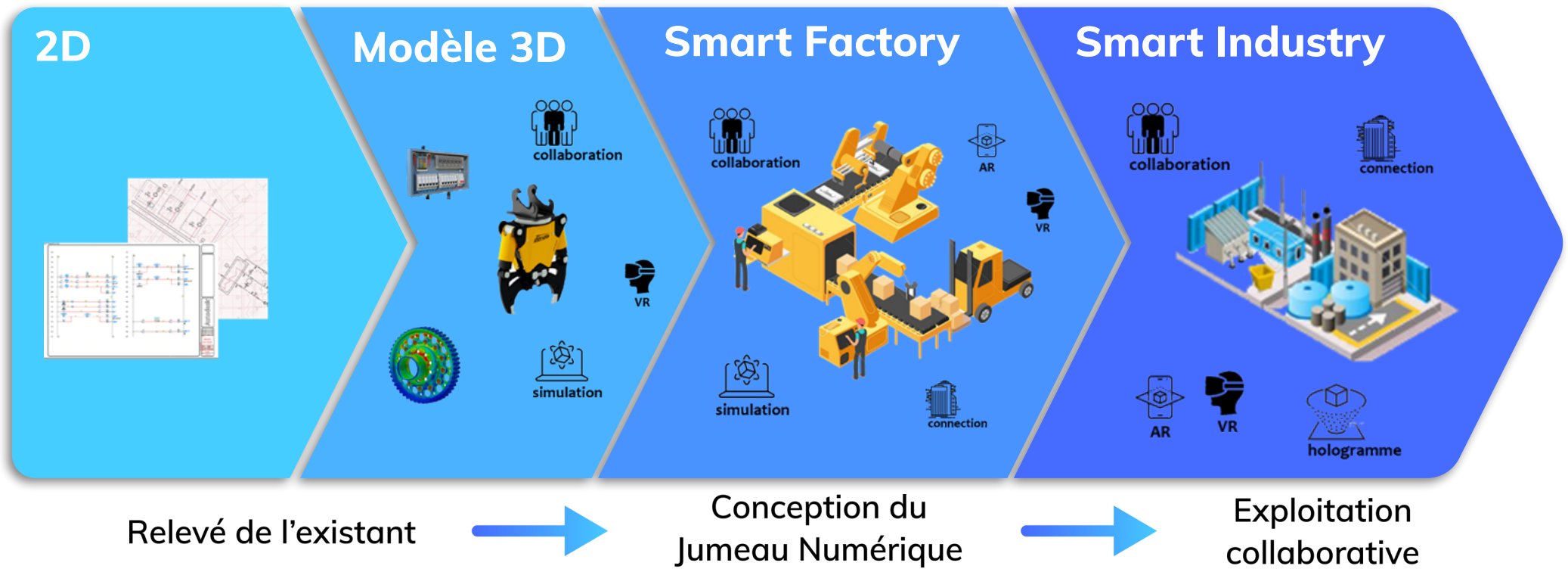
Collaboration au sein équipes

Plus qu'un simple concept technique, ces nouveaux usages apportent une disponibilité immédiate des données opérationnelles et facilite la collaboration entre les équipes. Cela favorise une communication efficace et une prise de décision rapide.



Prodware Innovation & Design vous accompagne

Prodware vous accompagne dans la réalisation de votre jumeau numérique industriel afin de vous garantir sa bonne phase d'exploitation par l'ensemble des services.



Méthodologie - Déploiement projet du Jumeau Numérique Industriel



Lancement du projet

Gestion de projet - Phase Build



Validation S2

Gestion de projet - Phase Run

Initialisation

- Réunion de lancement
- Workshops métiers et fonctionnels
- Services impactés
- Données d'entrée
- Besoins par service
- Workflow

Analyse

- Analyse des données
- Définition de l'organisation IT cible
- Création de la charte
- Etude d'interopérabilité
- Séquencement du déploiement

Cahier d'Audit - Charte BIM



Validation S1

Conception

- Scan 3D - Traitement de nuage de points
- Contrôle des PID - Relevé des éléments techniques
- Consolidation des modèles 3D
- Modélisation de la maquette
- Traitement des métadonnées

Réalisation

- Mise en œuvre du paramétrage
- Déploiement des outils collaboratifs
- Accompagnement Mise en œuvre IT infrastructure
- Interface entre les logiciels du JNI
- Formation key users aux logiciels :
 - Administrateurs
 - Utilisateurs métiers

Nuage de Point - Maquette Numérique 3D
Support de formation

Mise en production

- Vérification GO / NO GO
- Déploiement au sein des services utilisateurs
- Assistance au démarrage



Recette Finale

Exploitation

- Assistance au changement
- Suivi des indicateurs
- Processus d'amélioration continue
- Extension du périmètre de déploiement

Nos Partenaires



Vous souhaitez en savoir plus, contactez-nous !

Pour plus d'information, rendez-vous sur :
notre [site web](#)

