

# BIM Vision Accelerator

Une solution basée sur Autodesk Revit et Unity Reflect, dédiée aux entreprises de la Smart City, confrontées à la présentation de projets et à l'exploitation de maquettes BIM.



Que vous soyez un bureau d'études, un architecte, un gestionnaire de patrimoine ou un grand groupe du domaine de la Smart City, notre solution « **BIM Vision Accelerator** » a été conçue pour répondre à vos enjeux et besoins :

- Outil simple à utiliser qui ne nécessite pas d'autres compétences que celles des outils Autodesk (Revit)
- Une technologie « Plug&Play » pour passer directement en VR (Réalité Virtuelle). Votre casque offre une navigation et une téléportation simultanée, visible à l'écran
- Valorisation des matériaux et lumières pour des présentations percutantes
- Résultat en simultané à l'écran et modifications instantanées depuis Revit

## Pourquoi choisir cette solution ?



Visualiser en 3D. Ces démonstrations sont clés dans les projets architecturaux et la construction. Pour optimiser notre temps dans un contexte budgétaire resserré, la réalisation d'un projet est un challenge.



BIM Vision Accelerator met à votre disposition des outils de présentation simples et complets. Présenter un projet à un client, valider une maquette, effectuer une démonstration, visualiser la donnée des maquettes, ne sont plus des centres de coûts mais de simples utilisations du logiciel, accessibles durant toute la durée de vie de la maquette.



BIM Vision Accelerator, accompagne tout type de projet. Connecté en permanence, BIM Vision Accelerator reflète vos modifications en temps réel.

Les présentations utilisent la VR, sont percutantes, dynamiques et accessibles grâce au partenariat Autodesk-Unity-Prodware

Branchez votre casque VR à votre PC : vous naviguez en 3D.



Votre maquette est enrichie de données BIM ? Interrogez les types, familles. Grâce à nos propriétés personnalisées, mettez en valeur des éléments de votre maquette : affichez le coût, présentez des variantes en un clic, montrez les phases du projet ou listez les éléments à maintenir.

## La solution Prodware

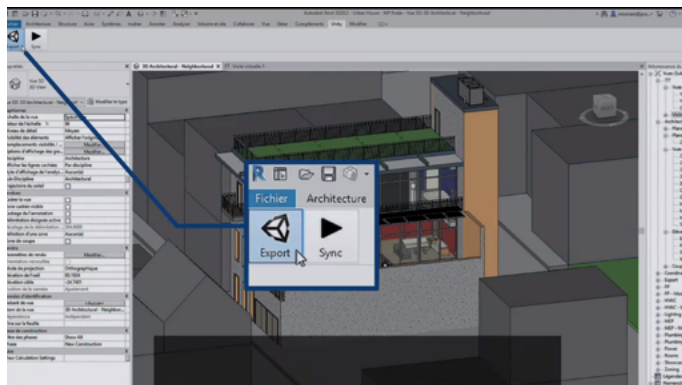
UN OUTIL SIMPLE, DE HAUTE TECHNOLOGIE

### Export en un clic depuis Revit :

Partagez et envoyez vos fichiers dans le cloud vers BIM Vision Accelerator via l'interface Revit

### Mise à jour en temps réel de la maquette :

Modifiez la maquette et obtenez le résultat en direct, sans nouvel export



### Plusieurs modes de navigation :

Faites tourner votre modèle ou naviguez au sein de la maquette, choisissez votre mode d'interaction

### Passage à la VR en un clic :

Branchez un casque Oculus ou Vive, et basculez dans un environnement en VR !



EXPLOITEZ VOS DONNÉES BIM

### Accès aux données BIM :

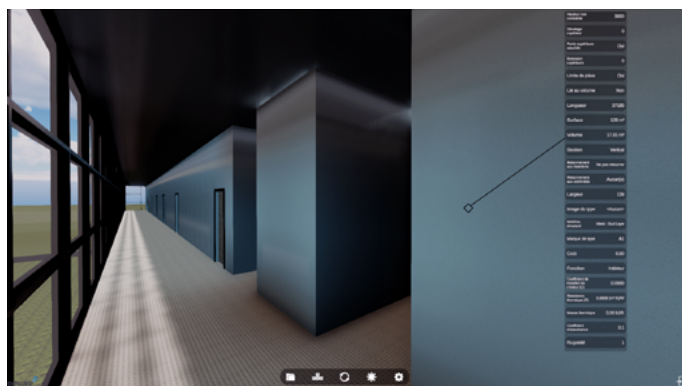
Cliquez sur un élément et visualisez ses propriétés

### Interrogation par type, famille, catégorie :

Exploitez votre organisation BIM pour simplifier vos présentations

### Visualisation par phase, d'un projet :

Affichez le projet en fonction des phases définies



### Calcul et affichage des coûts :

Mise à jour du coût en fonction de la sélection, de l'option choisie

### Accès aux variantes d'un projet :

Préparez plusieurs options dans Revit, et passez rapidement de l'une à l'autre en 3D



## PRÉSENTATIONS DYNAMIQUES ET PERCUTANTES

### Affichage de vidéos, pages web, pdf, sons :

Rendez vos maquettes interactives en ajoutant des liens vers des pages webs, ou documents, et en les affichant par simple clic sur les éléments 3D

### Modification dans Revit, visualisation immédiate du résultat en 3D :

Modifiez, corrigez la maquette d'origine dans Revit et visualisez le résultat immédiatement, grâce à la connexion live

### Import de géométries externes :

Positionnez des objets 3D de logiciels tiers pour démontrer l'intégration d'une machine, d'un produit, d'un élément client dans la maquette



### Génération de panoramas 360° :

Générez des panoramas stéréoscopiques 360°

### Génération de vidéos automatiques :

Positionnez des caméras dans Revit et déclenchez l'enregistrement automatique d'un film de présentation

### Description de projet :

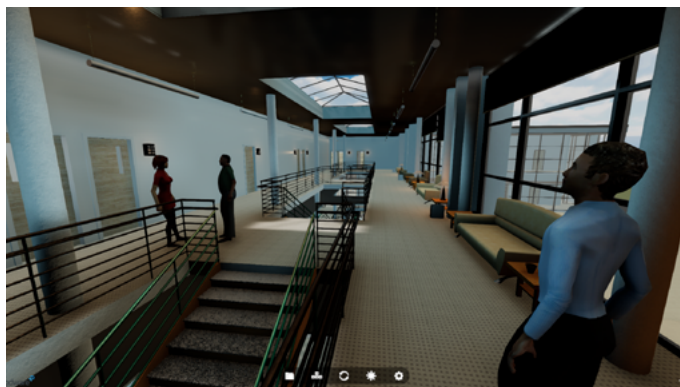
Ajoutez une fiche de présentation s'affichant avec votre maquette

### Mise en valeur des symboles incendies :

Utilisation des symboles incendies dans la vue 3D

### Mise en valeur des accès handicapés :

Utilisation des symboles handicap dans la vue 3D



## ENVIRONNEMENT OPTIMISÉ

### Un mode simplifié pour les machines manquant de puissance :

Simplification automatique des éclairages, matériaux et effets visuels pour présentation pour ces machines

### Mode cloud et mode déconnecté :

Téléchargez les maquettes depuis le cloud sur votre PC avant de partir en présentation, le visualiseur fonctionne toujours même sans Wifi



PRÉSENTEZ SUR DE MULTIPLES SUPPORTS

#### VR :

Support des casques VR les plus courants (HTC Vive & Oculus)

#### Sortie vers hologramme HOLUTION :

Pour un affichage sur projection 3D holographique

#### Sortie vers hologramme Looking Glass :

Pour un affichage sur écran 3D holographique

#### Support tapis VR KatVR (sur demande) :

Pour des déplacements en échelle 1:1 sur tapis VR



ADAPTABLE À VOS BESOINS

#### Nous développons les fonctionnalités dont vous avez besoin !

Vous avez un besoin spécifique, vous souhaitez une version personnalisée ? Nous vous proposons d'adapter BimVision Accelerator à vos besoins.

#### Les bénéfices clients

- Développez une approche client innovante
- Gagnez en productivité
- Dynamisez vos ventes
- Démocratisez l'usage de la 3D au sein de votre entreprise

prodware 

Pour plus d'information, rendez-vous sur :  
notre [site web](#)

